



Sélection famille avec enfants - recherche maison région parisienne / Lyon

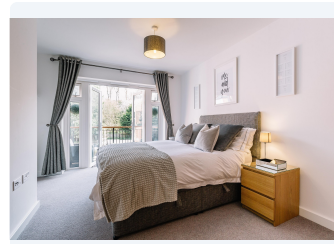
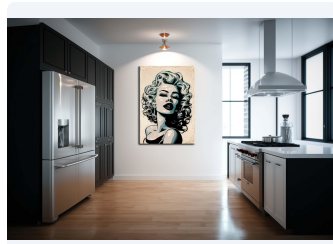
Préparé pour Camille M.

3 biens sélectionnés 3 communes analysées Édité le **08/06/2026**

1 Maison d'architecte 220 m² bord du lac — Talloires-Montmin

1 890 000 €

Appartement · Talloires-Montmin (74210)



7 pièces 4 chambres

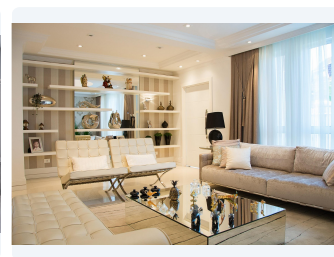
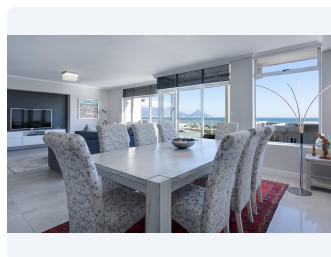
Maison d'architecte de 223 m² livrée en 2022, nichée dans un écrin forestier de près de 1 500 m² à 10 minutes du lac d'Annecy. Volumes ouverts, double hauteur sur séjour, larges baies orientées sud-ouest captant la lumière de fin de journée. Bardage bois cèdre et bardeaux composite teintés, soubassement en pierre naturelle. RDC : entrée, suite parentale avec dressing et salle d'eau privative, vaste séjour-cuisine ouvert, cellier, buanderie, accès garage. Étage : 3 chambres dont une avec mezzanine, 2 salles de bain, espace bureau. Performances énergétiques excellentes (PAC géothermique, triple vitrage, ventilation double flux). Terrasses bois et terrain paysager avec rochers de granit, accès direct à un sentier de randonnée communal. Bien rare sur ce secteur, idéal résidence principale ou pied-à-terre de standing.

À PROXIMITÉ

RESTAURANT L'Auberge de Montmin	1.4 km	TRANSPORT EN COMMUN Mairie de Montmin	158 m
TRANSPORT EN COMMUN Villard	613 m	TRANSPORT EN COMMUN Côte	882 m
TRANSPORT EN COMMUN Col de la Forclaz	1.7 km	RESTAURANT La Ferme	1.7 km

2**Maison ossature bois 175 m² — vue lac de Chalain****695 000 €**

Maison · Doucier (39130)

**6 pièces 4 chambres**

Maison ossature bois style scandinave, bardage clin teinté gris-bleu, 175 m² habitables sur deux niveaux. Construite en 2017 par charpentier local sur ossature certifiée PEFC. RDC : entrée avec rangements, séjour-cuisine ouvert de 65 m² traversant, suite parentale avec dressing et salle d'eau privative, buanderie. Étage : 3 chambres dont 2 avec vue lac, mezzanine bureau, salle de bain familiale avec baignoire îlot. Performances énergétiques élevées : isolation chanvre/bois, double vitrage Uw 1.1, poêle à bois Skantherm et plancher chauffant pompe à chaleur. Jardin paysager de 1 200 m² avec arches roses et vivaces, terrasse bois côté ouest, abri jardin. Lac de Chalain à 800 m, sentiers cyclables, école du village à 200 m. Bien rare au calme absolu.

À PROXIMITÉ

ÉCOLE MFREO de Doucier	747 m	SUPERMARCHÉ Supermarché Saint-Pascal	970 m
RESTAURANT La Maison du Lac Chalain	714 m	PHARMACIE Pharmacie de Doucier	760 m
RESTAURANT Le Pic Vert	744 m	RESTAURANT Le Lacustre	751 m

3

Villa contemporaine 195 m² — rive ouest du lac d'Annecy

1 290 000 €

Maison · Sevrier (74320)

**6 pièces** **4 chambres**

Villa contemporaine signée par un architecte régional, conçue autour d'un eucalyptus majestueux préservé. 195 m² habitables sur deux niveaux à l'écriture cubiste : volume haut habillé d'aluminium noir et lames verticales, suspendu au-dessus d'un socle en bardage bois mélèze huilé. RDC totalement ouvert sur jardin par baies coulissantes de 5 m : séjour traversant, cuisine équipée Bulthaup, suite parentale en rez-de-jardin avec dressing et salle d'eau privative. Étage : 3 chambres avec écritures de bow-windows verticaux, salle de bain familiale baignoire-douche, espace bureau lumineux. Performances énergétiques certifiées A : panneaux photovoltaïques, pompe à chaleur eau-eau, VMC double flux, triple vitrage. Terrasses bois étagées, jardin paysager 750 m² dessiné par paysagiste DPLG, carport architectural pour 2 véhicules. Lac d'Annecy à 800 m, port et club nautique de Sevrier à 1,2 km, école et commerces à 5 min à pied. Bien de standing à l'écriture rare sur la rive ouest.

À PROXIMITÉ

ÉCOLE Collège Jean Monnet	1.4 km	SUPERMARCHÉ Biocoop	138 m
RESTAURANT Taobento	157 m	PHARMACIE Pharmacie du Laudon	1.6 km
TRANSPORT EN COMMUN Cessenaz	165 m	SUPERMARCHÉ Bella italia	174 m

Ce rapport a été préparé par Horizon Démo Cartimmo via Cartimmo Agents. Les informations sont fournies à titre indicatif. Une visite sur place reste indispensable avant tout engagement. Pour consulter la version interactive en ligne avec carte et créneaux de visite, rendez-vous sur : cartimmo.fr/rapport/agence-demo